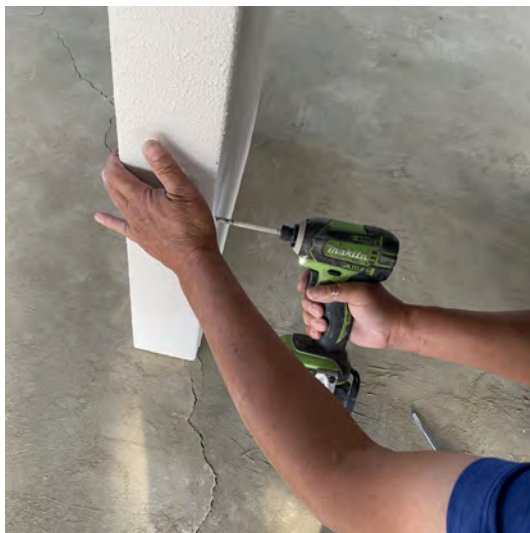


## ユニオンシンク 組立手順

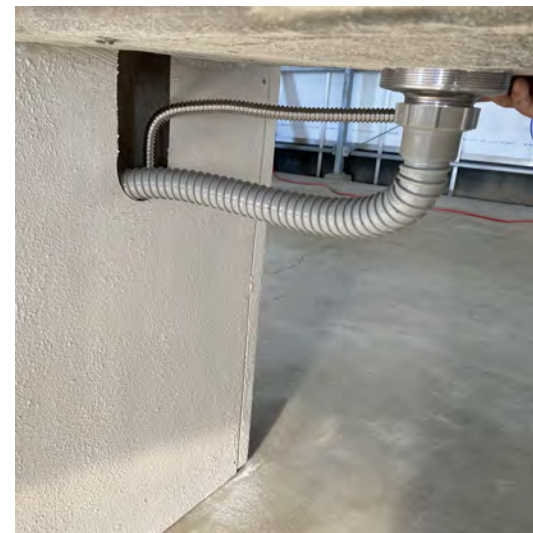
現場手配品 給水ホース  
水栓金具(蛇口)  
給排水管  
接着剤(車止め用)またはアンカーボルト



①脚部内側のパネルを外します。  
※窪みがあるパネルを配管する脚部に  
使用してください。  
(パネルの入れ替えは可能です)



②排水ホースを排水管へ、給水ホース  
(現場手配)を給水管へ繋いでください。  
地面に固定する場合は、コンクリート  
面であれば接着剤(車止め用などの強力  
なもの)を使うか、脚部の底に穴をあけ、  
アンカーボルトで固定してください。  
配管しない側の脚も同様に固定します。



③パネルの窪みに排水ホース、給水ホー  
スを通してパネルを戻します。  
水栓金具(蛇口)と排水栓に繋がります。  
最後にパネルをビスで固定します。