

取扱説明書

スレンダーポール (基本タイプ・ファンクションタイプ)



お客様へ

このたびは、当社製品をお買い求めいただきまして、まことにありがとうございます。
正しく安全にご使用いただくために必ず、この取扱説明書をお読みください。

施工業者の方へのお願い

大切な書類です。施工後は必ずお客様にお渡しください。

安全注意事項の表示

本文中の  **禁止**  **注意** の表示箇所は特に重要です。必ず読んでお守りください。
守られない場合、思わぬ事故につながり、ケガをする恐れがあります。

禁止

- ◆本製品は演出目的のポールです。屋根や支柱等、自重以外の重量物を支える部材として使用しないでください。
- ◆事故や故障の原因となりますので、むやみな改造、仕様変更はしないでください。
- ◆ケガや事故の原因となりますので、製品を破損・故障・変形したままで、使用しないでください。
- ◆破損や事故の原因となりますので、製品本体に重いものを乗せたり、寄りかかったり、ぶら下がらないでください。
- ◆破損や故障の原因となりますので、製品本体に強い衝撃を与えないでください。
- ◆変形や火災の原因となりますので、火気を近付けなでください。
- ◆変形や変色の原因となりますので、アルコール以外の有機溶剤や石油類を付着しないようにしてください。

スレンダーポール

(基本タイプ・ファンクションタイプ)

取付説明書

☆ 本製品は、新しい発想と製造技術開発により生み出されました。
素材は数多くの特長を持っており、一般住宅でも広くご採用いただいています。

- このたびは、当社製品をお買い求めいただきまして、まことにありがとうございます。
- この取付説明書に示した表示記号の内容は、製品を安全に正しく施工していただき、あなたやほかの人々の危害や損害を未然に防止するものです。
- この取付説明書では、次のような記号を使用しています。

安全に関する記号 記号の意味



警告

●取扱を誤った場合に、使用者が死亡または重傷を負うおそれのある内容を示しています。



注意

●取扱を誤った場合に、使用者が中・軽傷を負うおそれのある内容または物的損害のおそれがある内容を示しています。

<施工の前に>



警告

- 本製品は演出目的のポールです。屋根や支柱等、自重以外の重量物を支える部材として使用しないでください。



注意

- 正しく施工、組付けをするために、施工前に必ず取付説明書をお読みください。
- 製品の施工については、必ず取付説明書にしたがってください。
- 施工終了後、取扱説明書は施主様にお渡しください。

<施工上のご注意>



注意

- 強い衝撃を与えないでください。変形やキズ付きの原因となります。
- 本製品の化学的性質は弱酸性・アルカリ・塩類等には優れた抵抗性を持っています。
アルコール系以外の有機溶剤や石油類に侵されやすいので、触れると変色する原因となります。
- 火気があたり続けると軟化や融解をします。火気は近付けないでください。
- L1000を超えるサイズは、ブロック上に施工しないでください。
柱脚部の補強パイプの腐食や、ブロックへの悪影響が発生する場合があります。

■ 梱包（1本単位の梱包となります。）

⚠ 注意

- 開梱時に部品の種類・数量をご確認ください。
- 商品に異常がないことをご確認ください。

■ 寸法図

1 断面寸法

140×70タイプ 70×70タイプ 90×90タイプ

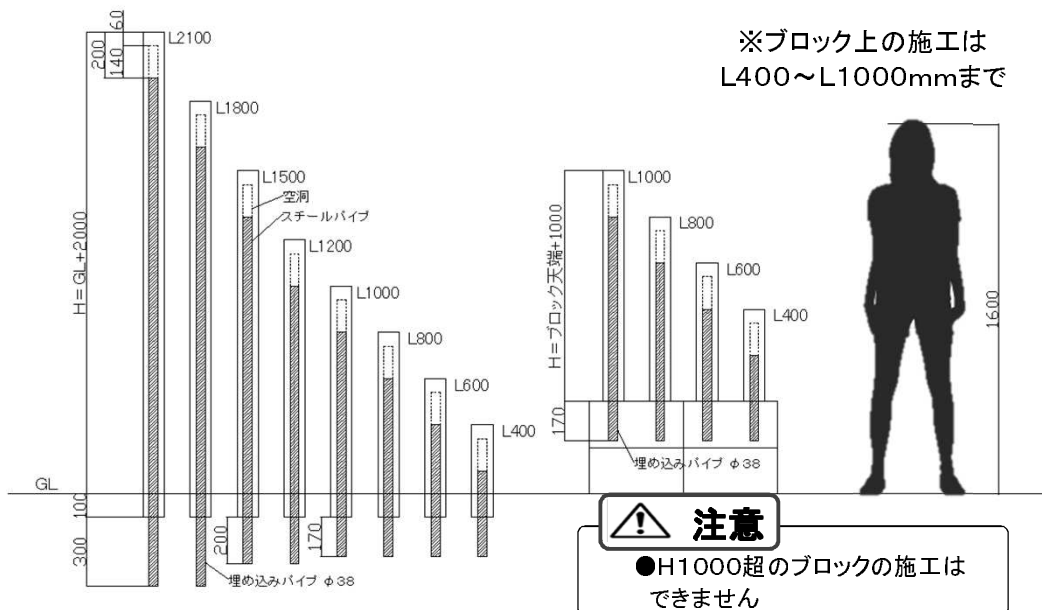


2 140×70タイプ ・90×90タイプ ・70×70タイプ

【直接基礎施工】

【ブロック上の施工】

※ブロック上の施工は
L400～L1000mmまで



⚠ 注意

- H1000超のブロックの施工は
できません

4 埋込パイプ部分 について



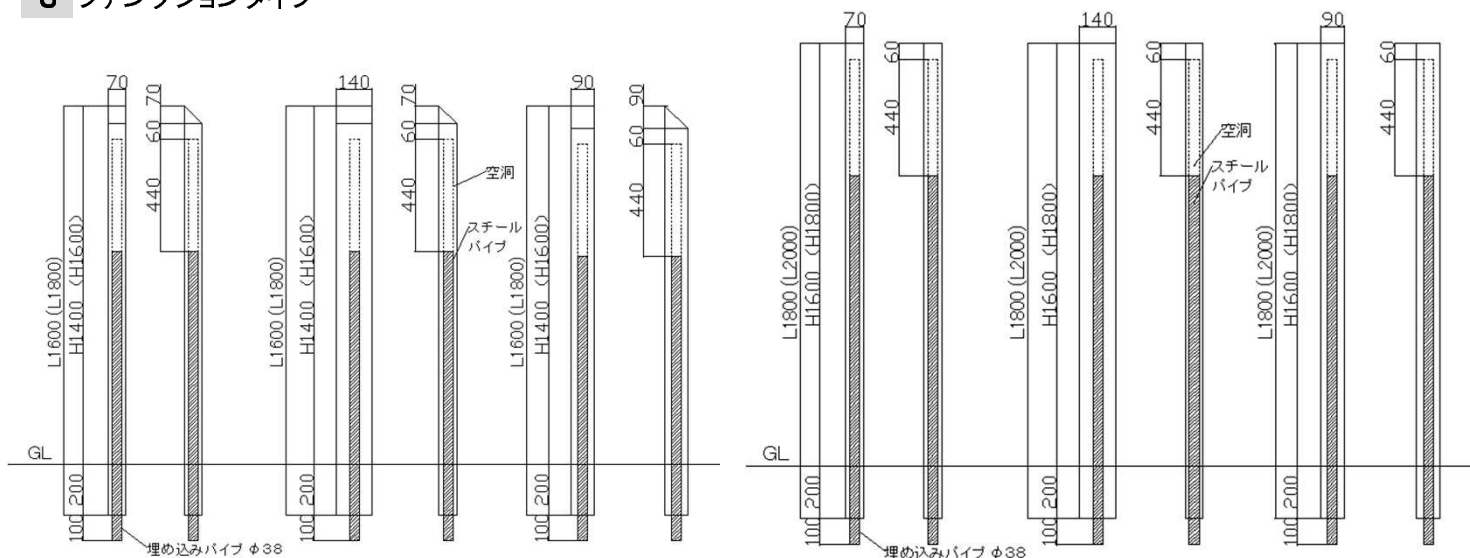
埋込パイプ部分

穴加工のみの出荷と
なります。上図の
様に穴にビスなどを
差し設置して下さい。

⚠ 注意

- 本体埋込み100mm以上（製品サイズ-100mm）を確保してください。
※腐食や倒壊の要因となる場合があります。

3 ファンクションタイプ



※空洞（スチールパイプがない部分）に照明やインターホンを取り付けます。
※本体サイズ-200mmがGL～の高さになります。ご注意ください。

■基礎工事について

⚠ 注意

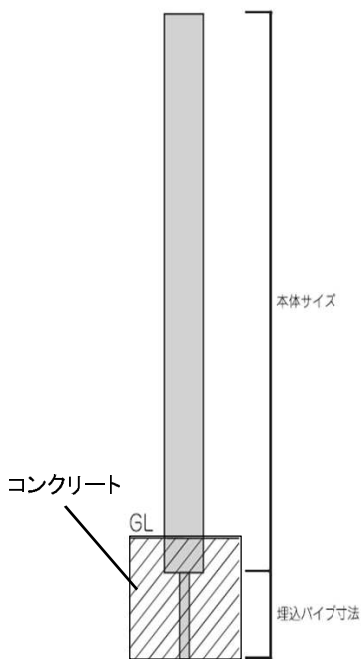
- コンクリート(またはモルタル)には、塩分を含む砂(海砂)および塩素系や強アルカリ系のコンクリート用混和剤(凍結防止剤・凝固促進剤・急結剤などは使用しないでください。アルミなどの金属が腐食する原因になります。非塩素系または非アルカリ系の混和剤をご使用ください。
- 基本タイプ:L1000以下の場合のみブロック施工が可能です。
 - ※基本タイプ:L1000超の場合は、絶対にブロック上に施工しないでください。
 - ※ファンクションタイプは、絶対にブロック上に施工しないでください。
- 柱の埋込みは寸法図を参考にしてください。
 - ※強い風圧を受け飛散・倒壊事故の原因になります。
- 指定基礎深さは必ず守ってください。

■施工について

※まとまった本数で曲線配置、直線配置の施工をされる場合は、『施工治具(別売品)』をご活用ください。

【 基本タイプ 】

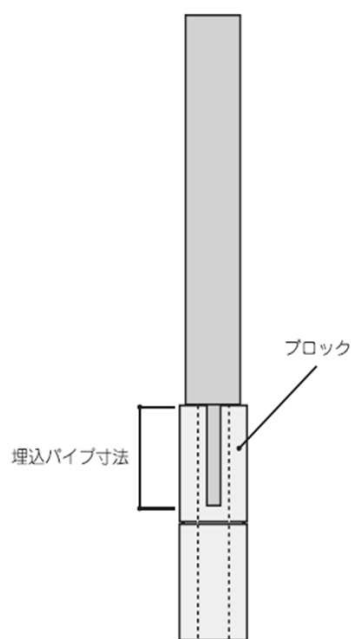
1 直接基礎施工の場合



埋め込みパイプ寸法+本体100mm
以上を埋め込んで下さい。

2 ブロック施工の場合

※L1000以下限定

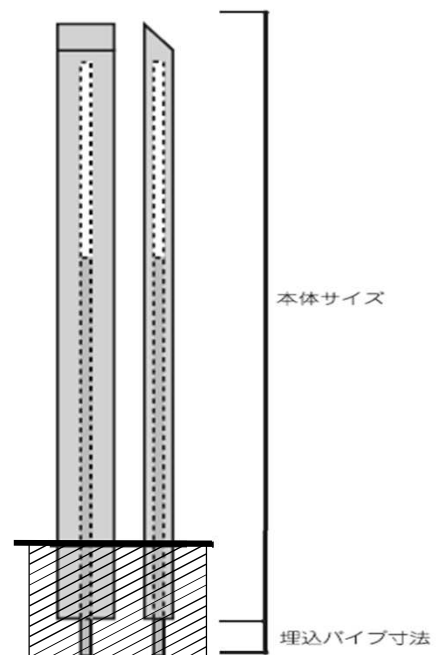


ブロック上の施工に関して
H1000以下はブロック上の
施工が可能です。
※スレンダーポールにアクセ
サリー(チェーンやフェンス
等)を取付ける場合は強度が
不足する恐れがありますので
別途ご相談ください。

【 ファンクションタイプ 】

3 直接基礎施工

※ブロック施工不可



埋め込みパイプ寸法+本体200mm
以上を埋め込んで下さい。

⚠ 注意

- 埋め込みパイプのアンカー部は穴加工のみの出荷となります。
 - ※右図Aの様に穴にビスなどを差し込んで設置してください。
- ポールは必ず垂直に施工してください。

