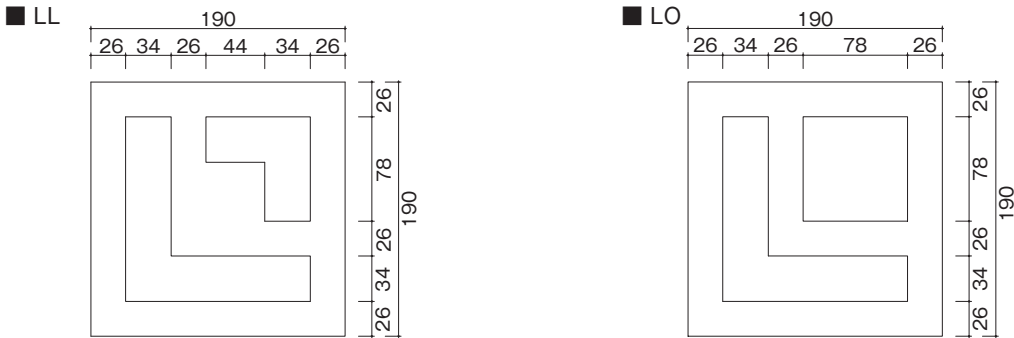


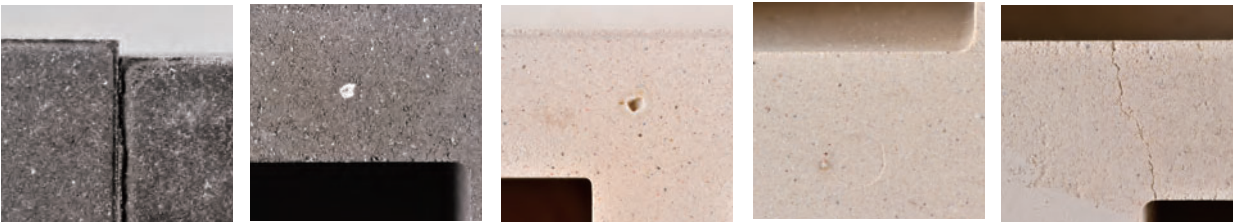
ウィンドブリックに関する注意事項とお願い

寸法図

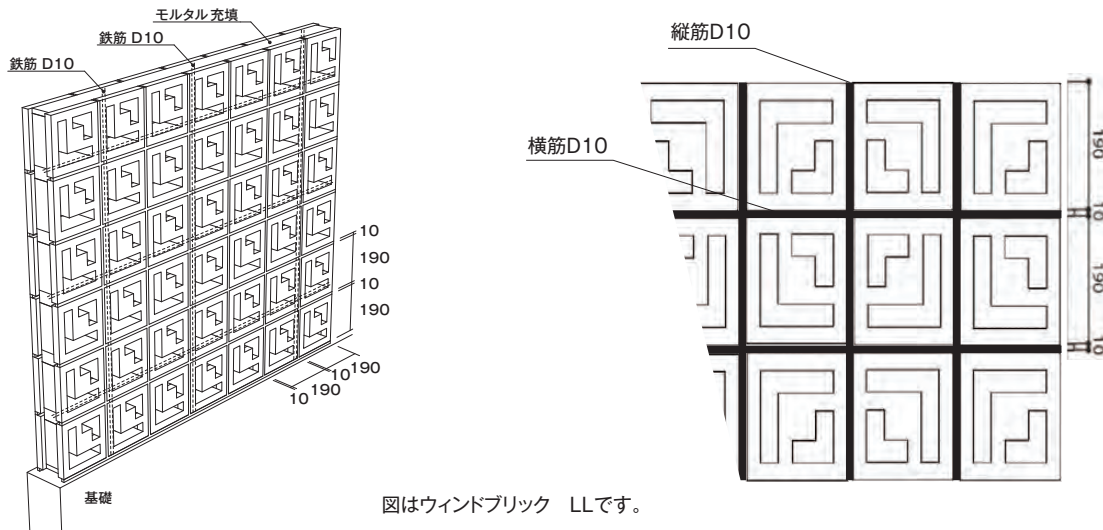


施工に関する注意事項

- 鉄筋は縦横200×200mmピッチで配筋してください。高く積む場合は、現場の状況に応じてご判断頂き、十分な補強をお願いいたします。
- 表面にモルタルや色粉が付着しますと、きれいに落ちません。施工される際は必ず、表面を養生してください。
- 表面が粗面の為、塗り目地は出来ません。1本目地で目地詰めをお願いいたします。
- ウィンドブリックは焼き物のため寸法・形状誤差、色ムラ、鉢物の混入、ヘアークラックがある場合があります。予めご了承ください。寸法誤差については目地(10mm)にて調整をお願いいたします。
- 両側に支え壁がない場合、高さは1200mmまでとしてください。



- 気温が5℃以下になる地域でのご使用・施工は凍害により、ひび割れ、剥離が起こる可能性があります。現場の状況に応じてご判断頂き、ご使用ください。



安全に関する注意事項

- 本製品は雨露に当たらない場所に保管してください。
- 雨天時や積雪時、強風時など施工に支障のある場合は施工しないでください。
- 本製品に転落防止柵としての機能はございません。予めご理解の上、ご使用ください。

お願い

- ※製品に関する破損やクレームのご連絡は製品到着後1週間以内をお願いいたします。
- ※施工完了後のクレームは(やり替え工事費用なども)お受け致しておりません。施工前に製品をご確認ください。